

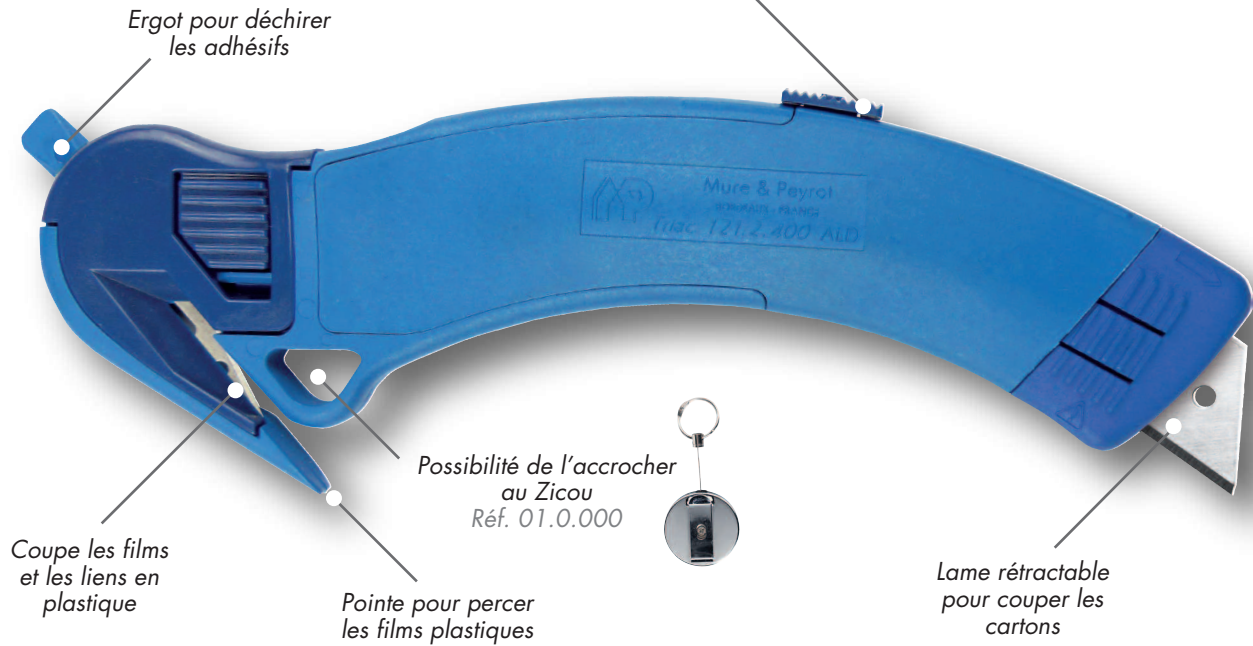


mure & peyrot

PAH EN DESSOUS DES SEUILS EXIGÉS

# TRIAC

REF. 121.2.400 ALD



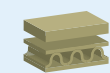
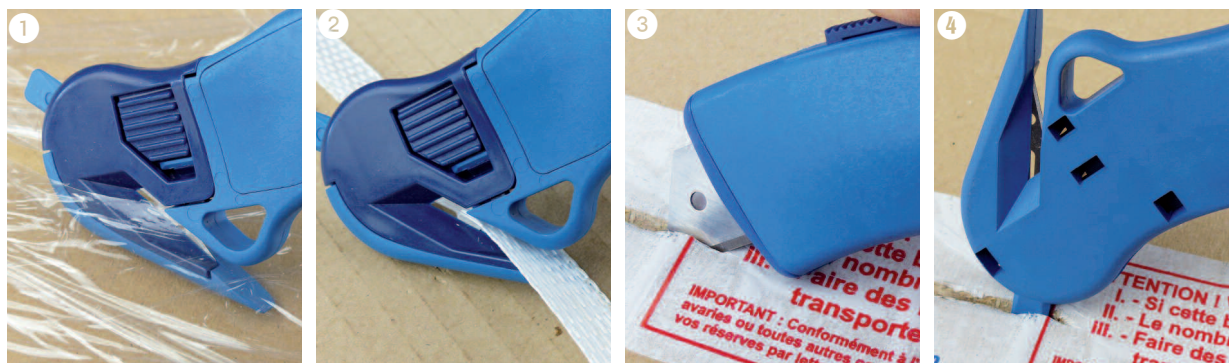
**Couteau de sécurité pour défilmer, dessangler et déchirer les adhésifs d'emballage.**

**Apte au contact alimentaire et détectable. Multi-fonctions, idéal dans l'industrie agro-alimentaire**

**SÉCURITÉ MAXIMALE**

Changement de la lame inox sans outil et facilement.

ERGONOMIQUE / AMBIDEXTRE / RÉSISTANT AUX CHOC



Pour la coupe des cartons simple cannelure et compact



Pour la coupe des cartons double cannelure



Pour la coupe des films plastique suremballage



Pour la coupe des liens d'emballage



Pour la coupe des fils



Pour la coupe d'adhésif d'emballage



# TRIAC

REF. 121.2.400 ALD



## FONCTIONNALITÉS

### FONCTION

Multi-usage pour défilmer les palettes, couper les sangles, déchirer les adhésifs d'un côté et couper les cartons de l'autre.

### PRINCIPE DE FONCTIONNEMENT

Couteau de sécurité apte au contact alimentaire et détectable avec possibilité de changer les lames sans outil. Pour la découpe, percer le film plastique avec le bec du couteau et tirer. Pour déchirer les adhésifs, utiliser l'ergot de la tête du couteau. Pour couper les sangles plastique ne pas couper de face mais de biais à 35°/40°.

### RÉGLAGE DE LA PROFONDEUR DE COUPE

Non.

### AGRÉMENT

Respecte le règlement cadre N°1935/2004 (CE) du 27 octobre 2004, certifié TÜV n° S 60 00 75 67. Agrément alimentaire attribué par le LNE CE N°10/2011.

### UTILISATEURS

Magasiniers, réceptionnaires, manutentionnaires, etc...

### CARACTÉRISTIQUES

Couteau de sécurité apte au contact alimentaire et détectable. Aucun contact avec la lame. Lames inox pour permettre le travail dans l'industrie alimentaire. Possède 3 fonctions (défilmer, dessangler, déchirer, découper). Pour droitier et gaucher (ambidextre).

### ATOUTS

Alimentaire et détectable (sensibilité  $\varnothing$  3 mm bille acier inox).  
Changement rapide de la lame sans outil.  
Résiste à l'acétone.  
Possibilité de l'accrocher au Zicou (réf. 01.0.000).  
Ergonomique pour droitier et gaucher. Grande précision de coupe.

**LA TENEUR EN PAH EST INFÉRIEURE AUX EXIGENCES DE LA NORME.**

## ACCESSOIRE

### ZICOU REF. 01.0.000

#### Système enrouleur-dérouleur avec câble de 1 mètre.

Il permet d'accrocher les outils à la ceinture sans risque de perte ni d'encombrement dans la poche.

Supporte jusqu'à 80 g.



# TRIAC REF. 121.2.400 ALD

## CHANGEMENT DE LAME 489.3 AL

1

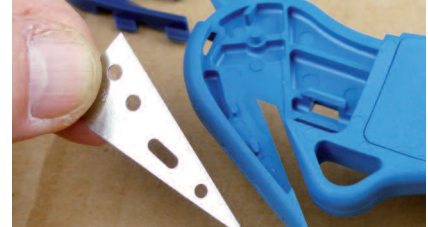
Pour retirer la lame, appuyer sur le bouton poussoir et retirer la demi-tête, ce qui libérera la lame. Cette action s'effectue sans outils

2

Retirer la lame délicatement.

3

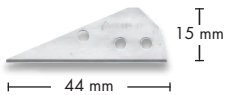
Insérer la nouvelle lame et la positionner dans son encoche. Repositionner la demi-tête et la "clipser".



### LAMES ADAPTABLES

**0.3 mm**  
Épaisseur

**Lames acier inoxydable alimentaire**



**REF 489.3AL**

Lame spéciale acier inoxydable.

Réf. lame	Désignation	Type	Dimensions (en mm) Longueur • Largeur • Épaisseur	Angle d'aiguisage	Dureté
489.3 AL	Lame droite	Acier inox alimentaire (13 % Cr)	44 x 15 x 0,3 mm	17° - 34°	59,0 Hrc

## CHANGEMENT DE LAME 452.6 AL

1

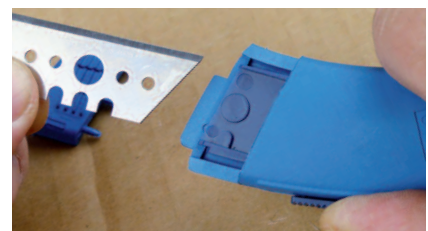
Pour débiter le changement de la lame 452.6 AL, appuyer sur le bouton poussoir de la trappe et l'ôter.

2

Pousser le curseur vers la gauche puis vers le haut pour sortir la lame arrière. En conservant le curseur poussé, retirer la lame délicatement en la prenant du côté non tranchant.

3

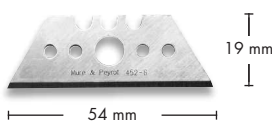
Insérer la nouvelle lame. Relâcher le curseur.



### LAMES ADAPTABLES

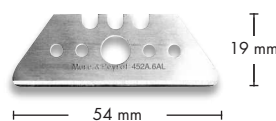
**0.6 mm**  
Épaisseur

**Lames acier inoxydable alimentaire**



**REF 452.6 AL**

Lame droite acier inoxydable.



**REF 452A.6 AL**

Lame droite acier inoxydable à bout arrondi.

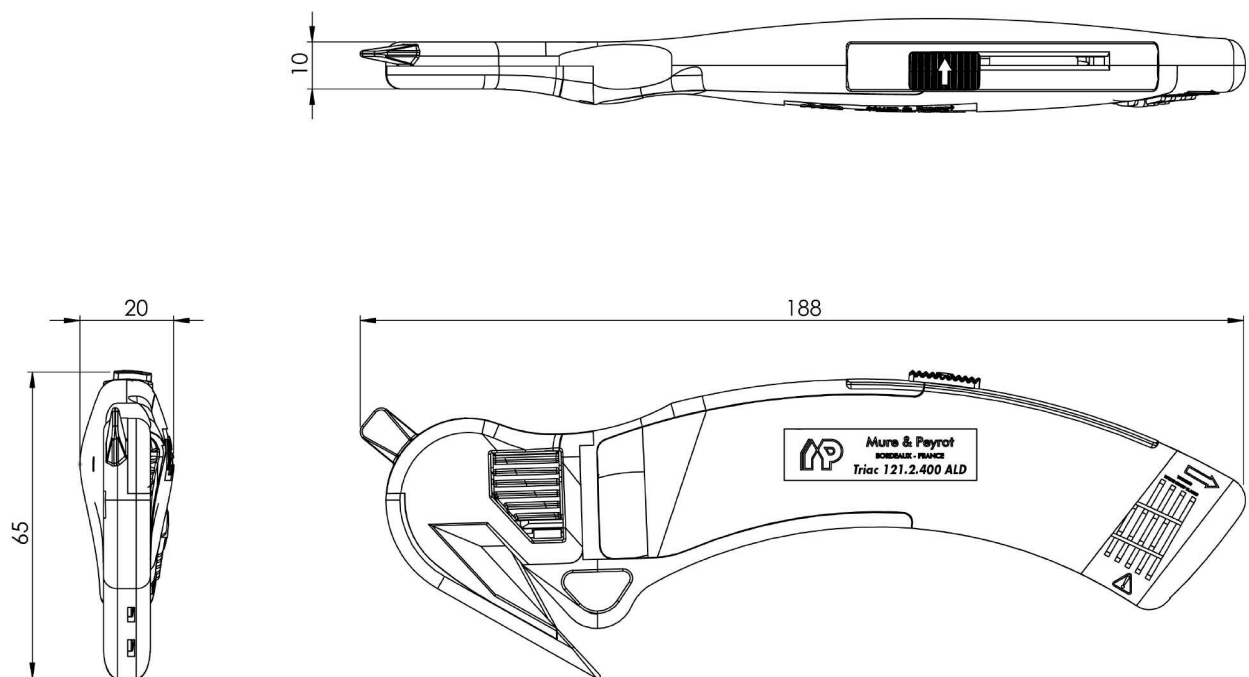
Réf. lame	Désignation	Type	Dimensions (en mm) Longueur • Largeur • Épaisseur	Angle d'aiguisage	Dureté
452.6 AL	Lame droite	Acier inox alimentaire (13 % Cr)	54 x 19 x 0,6 mm	15° - 29,5°	59,0 Hrc
452A.6 AL	Lame droite avec bouts arrondis	Acier inox alimentaire (13 % Cr)	54 x 19 x 0,6 mm	15° - 29,5°	59,0 Hrc

# TRIAC REF. 121.2.400 ALD

## DESCRIPTIF

Type de condit	Poids unitaire	Dimensions (en mm) Long. • Larg. • Ep.	Nombre par condit	Nbre de pièces composantes	Accessoires	Matière	Coloris
SUR CARTE	64 g	188 x 65 x 20	10 ex.	9 pièces	Corps (Coque inférieure et supérieure)	Téflon + FV	Bleu
					Curseur et porte-lame	POM	Bleu foncé
					Trappe lame	POM	Bleu foncé
					Capot lame	POM	Bleu foncé
					Ressort	Acier inox	Bleu foncé
					Lame 489.3 AL	Acier inox alimentaire (13 % Cr)	Gris métal
					Lame 452.6 AL	Acier inox alimentaire (13 % Cr)	Gris métal

## PLAN TECHNIQUE



**MURE & PEYROT**

BP 50120 • 25, rue Roger Touton • Parc d'Activités Bordeaux Nord  
F-33041 BORDEAUX CEDEX - FRANCE